

Always precise


**WINK
HAUS**

keyTec X-tra

Komfortowy system
z symetrycznym kluczem



winkhaus.pl



„Doczekałam się systemu wkładek, w którym komfort jest równie ważny jak bezpieczeństwo”

Milena Maćkowiak, architekt

Oto, czym przekonał mnie system keyTec X-tra:

- + komfortowy symetryczny klucz
- + do małych i dużych obiektów
- + ochrona przed rozwierceniem i wyrwaniem w standardzie
- + elastyczność dzięki modułowej budowie

System, który elastycznie dopasowuje się do potrzeb

Budowa modułowa

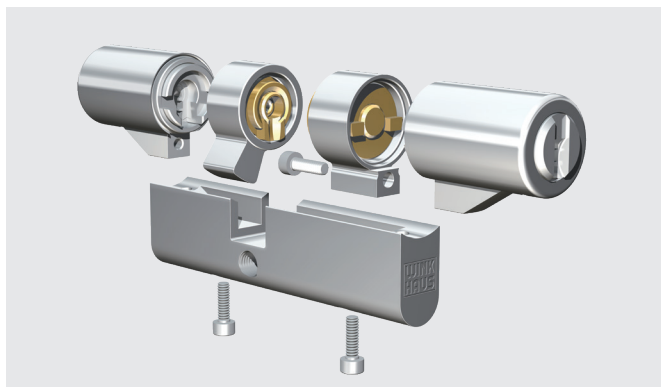
Zbudowane modułowo wkładki łatwo dopasowują się do drzwi o różnej grubości. Korzyść: przy zmianach organizacyjnych, gdy dział przenosi się do innych pomieszczeń, wkładki keyTec X-tra wędrują razem z nim. Wkładki wszystkich typów mogą mieć różne długości, zależnie od grubości drzwi.

Zabezpieczenia - po prostu X-tra!

Oprócz wyjątkowego komfortu użytkowania, którym charakteryzują się te wkładki, wyróżnia je wysoki poziom zabezpieczeń. Wkładki keyTec X-tra wyposażone są standardowo w ochronę przed rozwierceniem i wyrwaniem, co czyni otwarcie drzwi przez osoby nieupoważnione dużym wyzwaniem.

Od prostych zamknięć - po złożone systemy

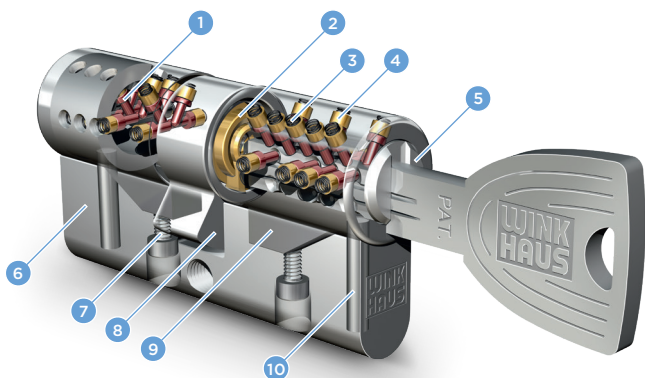
keyTec X-tra to system do zamknięć pojedynczych i złożonych systemów kontroli dostępu, od domków jednorodzinnych po biurowce ze skomplikowaną hierarchią dostępu.



Modułowa budowa wkładki keyTec X-tra umożliwia przebudowę i dopasowanie do drzwi o innej grubości.

keyTec X-tra:

bezpieczna i komfortowa



- | | | |
|------------------------------|-----------|--------------------------------|
| 1 zastawka blokująca | 5 bęberek | 8 zabierak |
| 2 sprężynka | 6 obudowa | 9 ochrona przed wyrwaniem |
| 3 sprężynka | 7 śruba | 10 ochrona przed rozwierceniem |
| 4 zastawka wałeczkowa bębena | | |

keyTec X-tra - przegląd zalet:

- + do zamknięć pojedynczych i systemów master key
- + kształt klucza optymalny dla komfortu użytkowania
- + więcej możliwości kombinacji z szyldami bezpiecznymi dzięki przedłużonej nasadzie klucza
- + modułowa budowa wkładki umożliwia zmianę jej długości
- + ochrona przed rozwierceniem i wyrwaniem w standardzie
- + ergonomicznie ukształtowany klucz z materiału odpornego na ścieranie
- + nowy atrakcyjny design klucza
- + do 20 zastawek blokujących umieszczonych promieniście w 4 rzędach
- + pionowe ułożenie klucza przy wsuwaniu do wkładki

Jakkolwiek obrócisz, zawsze pasuje



Klucz keyTec X-tra wyznacza nowe standardy komfortu i bezpieczeństwa. Dzięki wysokiej klasy zabezpieczeniom wkładka bębnekowa doskonale sprawdza się zarówno w zamknięciach pojedynczych jak i kompleksowych systemach klucza generalnego.

Klucz zupełnie inny niż wszystkie

Symetryczne klucze są z reguły wygodne w użytkowaniu. keyTec X-tra oferuje komfort szczególnie: kształt klucza i jego pionowe ułożenie przy wkładaniu do wkładki dają wyjątkową łatwość operowania kluczem.

Paleta kolorów X-tra

Który klucz do których drzwi? Osłony klucza w 5 różnych kolorach pozwalają łatwo przyporządkować klucze do poszczególnych użytkowników. W większych systemach kontroli dostępu kolory znacznie ułatwiają orientację w przynależności użytkowników do poszczególnych działów lub stref obiektu. Osłony zamawia się osobno i w prosty sposób zakłada na klucze.

Engineered in Germany

Od 1854 roku firma Winkhaus stawia na jakość i innowacje. W swoich centrach badań i rozwoju w Niemczech tworzy zaawansowane rozwiązania w dziedzinie techniki okiennej i drzwiowej. Tu wizje zmieniają się w rzeczywistość. Możecie mieć pewność, że produkty Winkhaus to niemiecka myśl techniczna na najwyższym poziomie.

bluecompact.com